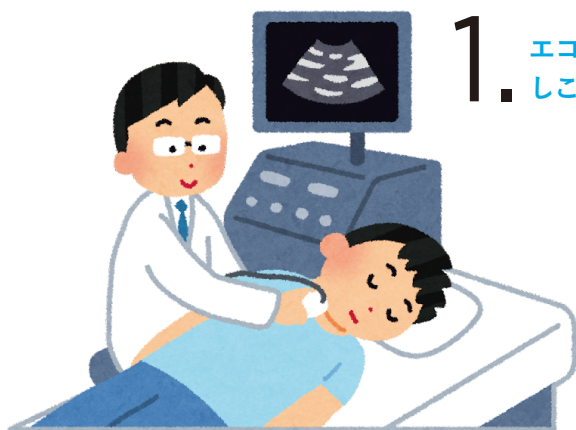


[エコー下細胞診]

甲状腺のしこりに細い針を刺して細胞をとり、良性かどうかを見る検査です。



1. エコーで確認しながら、しこりに針を刺して細胞を採取します。

★痛みは腕からの採血とほとんど同じです。



2.

終了後、待合室で10分間穿刺部を軽く抑えていただきます。

※血液が止まりにくくなるお薬を服用されている場合は少し長めに抑えていただきます。

3.

診察室で医師が穿刺部の止血確認をして終了です。



安全な検査のために



首周りを広めに開けられる服装でお越しください。



⚠ 針を刺すため内部で出血する恐れがあります。血液が固まりにくくなるような抗凝固剤を服用している方、血小板減少症や紫斑病がある方は事前にお申し出ください。

★検査前後の行動制限はありません。普段通りお過ごしください。